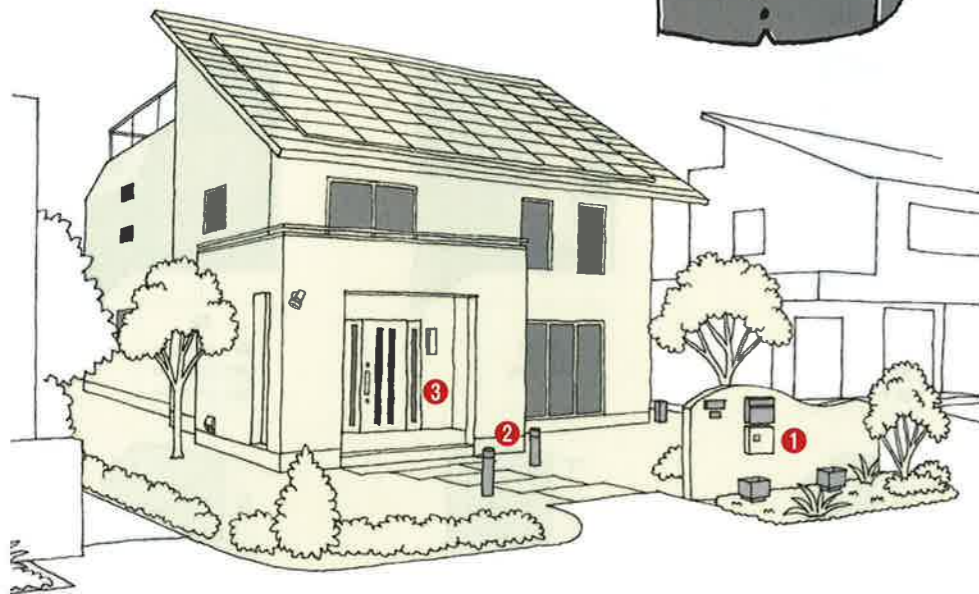
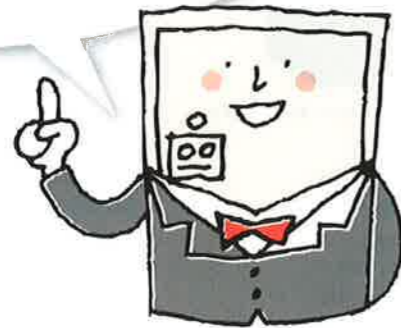


コンボなら
電気工事いらずで
手軽に後付けOK。
設置方法も選べます。



門扉などの壁に埋め込み①
(スリムタイプ・ミドルタイプ)



写真はスリムタイプ 後出し(FR) **71,700円**(税抜)
(ポストはユニサスブロックタイプ)

ポールに取り付け①
(スリムタイプ・ハーフタイプ・ミドルタイプ)



写真はミドルタイプ 後出し(FR)+ポール施工用部材
合計 **124,300円**(税抜)

アーキフレームCタイプに取り付け①
(スリムタイプ)



写真はスリムタイプ 後出し(FR)+アーキフレームCタイプ
合計 **226,300円**(税抜) ※表札・ドアホン子器は別売

アーキフレームFタイプに取り付け①
(ハーフタイプ・ミドルタイプ)



写真はハーフタイプ 前出し(FR)+アーキフレームFタイプ
合計 **268,900円**(税抜) ※表札・ドアホン子器は別売

小壁裏側に壁掛け①
(コンパクトタイプ・ハーフタイプ)

リフォームに
おすすめ



写真はハーフタイプ 前出し(FR) **66,100円**(税抜)
(ポストはユニサス)

小壁表側に壁掛け①
(コンパクトタイプ・ハーフタイプ)

リフォームに
おすすめ



写真はコンパクトタイプ 前出し(FR) **59,500円**(税抜)
(ポストはフェイスサスFFフラット・カメラ取付タイプ)

ベースに据置き②
(スリムタイプ・ミドルタイプ)

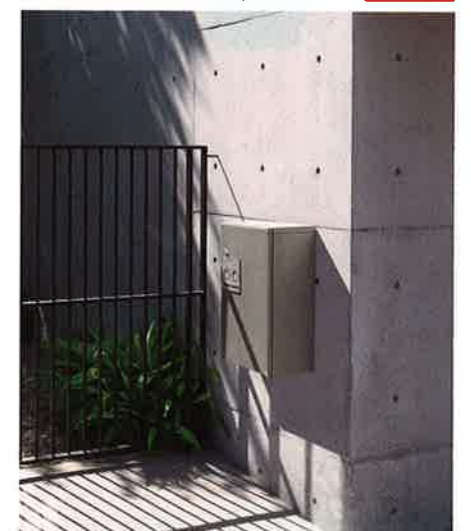
リフォームに
おすすめ



写真はミドルタイプ 前出し(FR)+据置き施工用ベース
合計 **100,800円**(税抜)

住宅壁面に壁掛け③
(コンパクトタイプ・ハーフタイプ)

リフォームに
おすすめ



写真はハーフタイプ 前出し(FR) **66,100円**(税抜)

住宅壁面に壁掛け③
(コンパクトタイプ・ハーフタイプ)

リフォームに
おすすめ

コンボサイト
リフォーム
取り付け動画

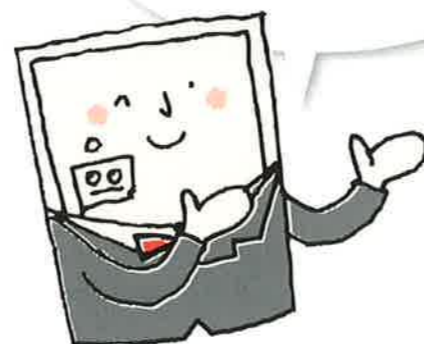


Before

After

写真はコンパクトタイプ 前出し(FR) **59,500円**(税抜)
(ポストはフェイスサスFFフラットタイプ)

荷物の受け入れ・
取り出しも簡単!



操作手順を扉にわかりやすく記載しています。

荷物の
受け入れ



① 開ける

荷物の
取り出し



② 荷物を取り出して、
扉を閉める

※1 印鑑について: 印鑑はお客様ご自身で用意いただき、本体にセットしてください。・シャチハタ製 ネーム9・外筒径φ16.5mm 長さ65mm 朱肉付印鑑
※2 押印は荷物1つに対し、1回となります。※3 シリンダー錠は、前出しの場合は前扉、後出しの場合は後扉での操作となります。